



รายงานสถานการณ์ภัยแล้งและภัยพิบัติ ณ วันที่ 26 พฤษภาคม 2558 และผลการปฏิบัติการฝนหลวงประจำวันวันที่ 25 พฤษภาคม 2558

กลุ่มวิชาการปฏิบัติการฝนหลวง กองปฏิบัติการฝนหลวงกรมฝนหลวงและการบินเกษตร
royalrainmaking_academic@hotmail.com

สถานการณ์ภัยแล้งและภัยพิบัติ

๑ การคาดหมายพื้นที่ประสบภัยแล้ง

จังหวัดที่ได้รับผลกระทบภัยแล้งตามรายงานของกรมควบคุมและบรรเทาสาธารณภัย (ปภ.) ตั้งแต่วันที่ 20 ตุลาคม 2557 - ปัจจุบัน มีทั้งสิ้น 36 จังหวัด 249อำเภอ 1,381ตำบล 12,367 หมู่บ้าน (เปรียบเทียบกับทั่วประเทศ 74,965 หมู่บ้าน คิดเป็น 16.50%) และยุติสถานการณ์แล้ว 1 จังหวัด (จ.ชลบุรี)

ภาค	รายชื่อจังหวัด(จำนวนอำเภอ) ที่ประกาศภัยแล้ง	จำนวนจังหวัดที่ประกาศภัยแล้ง (จังหวัด(อำเภอ))
เหนือ	เชียงใหม่(25), พิชณุโลก(9), แพร่(8), ตาก(7), พิจิตร(7), สุโขทัย(1), กำแพงเพชร(6), น่าน(6), ลำปาง(2), อุตรดิตถ์(7)	10(78)
กลาง	นครสวรรค์(15), ชัยนาท(8), ลพบุรี(7), กาญจนบุรี(4), สระบุรี(13)	5(47)
ต.อ.เฉียงเหนือ	นครราชสีมา(25), ชัยภูมิ(7), ขอนแก่น(12), สกลนคร(4), อำนาจเจริญ(4), บุรีรัมย์(7), มหาสารคาม(1), กาฬสินธุ์(2), หนองบัวลำภู(1), สุรินทร์(1)	10(64)
ตะวันออก	จันทบุรี(10), สระแก้ว(9), ตราด(4)	3(23)
ใต้	ราชบุรี(5), ประจวบคีรีขันธ์(4), ตรัง(10), สตูล(2), เพชรบุรี(4), นครศรีธรรมราช(6), กระบี่(3), พังงา(3)	8(37)
รวม จำนวนจังหวัด(อำเภอ+อำเภอที่เพิ่มเข้ามาวันนี้) ที่ประกาศภัยแล้ง		36(249)

ที่มา: กรมป้องกันและบรรเทาสาธารณภัย (ปภ.)

๑ พื้นที่ร้องขอฝน(ตั้งแต่วันที่1 เมษายน 2558-ปัจจุบัน)

ภาค	รายชื่อจังหวัด (จำนวนอำเภอ) ที่มีผู้ขอรับบริการ	จำนวนผู้ร้องขอฝน (ราย)
เหนือ	กำแพงเพชร(2), เชียงราย(6), เชียงใหม่(5), น่าน(8), พิจิตร(6), พิชณุโลก(1), เพชรบูรณ์(5), แพร่(4), แม่ฮ่องสอน(6), ลำปาง(3), สุโขทัย(1), อุตรดิตถ์(4), พะเยา(2)	21
กลาง	กาญจนบุรี(7), นครสวรรค์(3), ลพบุรี(8), สุพรรณบุรี(3), อ่างทอง(1), อุทัยธานี(1)	17
ตะวันออกเฉียงเหนือ	ชัยภูมิ(4), นครราชสีมา(32), บุรีรัมย์(22), หนองคาย(17), มหาสารคาม(1), ศรีสะเกษ(4), อำนาจเจริญ(4), อุตรดิตถ์(1), ขอนแก่น(2), บุรีรัมย์(1), ยโสธร(2)	31
ตะวันออก	จันทบุรี(3), ฉะเชิงเทรา(1), ตราด(2), ปราจีนบุรี(2), สระแก้ว(1), ระยอง(1)	11
ใต้	ชุมพร(8), พัทลุง(11), เพชรบุรี(1), นครศรีธรรมราช(2)	8
รวม	40 จังหวัด 198 อำเภอ	88

๑ สถานการณ์ปริมาณน้ำเก็บกักในอ่างเก็บน้ำที่สำคัญ

ชื่ออ่างเก็บน้ำ	ความจุของอ่างที่ รณก. ¹ (ล้าน ลบ.ม.)	ปริมาณน้ำในอ่างฯ(%)					หมายเหตุ
		21 พ.ค.	22 พ.ค.	23 พ.ค.	24 พ.ค.	25 พ.ค.	
ภาคเหนือ							
- ภูมิพล(ตาก)	13,462	35	35	35	35	34	ระดับน้ำต่ำกว่า 40%
- สิริกิติ์(อุตรดิตถ์)	9,510	45	44	44	44	43	ระดับน้ำต่ำกว่า 50%
- แม่จืด(เชียงใหม่)	265	32	32	32	32	32	ระดับน้ำต่ำกว่า 40%
- แม่กวง(เชียงใหม่)	263	13	13	13	13	13	ระดับน้ำต่ำกว่า 20%
- กิวลม(ลำปาง)	106	37	38	38	39	39	ระดับน้ำต่ำกว่า 40%
- กิวคอง(ลำปาง)	170	30	30	30	31	30	ระดับน้ำต่ำกว่า 40%
- แควน้อย(พิษณุโลก)	939	21	21	21	20	20	ระดับน้ำต่ำกว่า 30%
ภาคตะวันออกเฉียงเหนือ							
- ห้วยหลวง(อุดรธานี)	135	23	22	22	22	22	ระดับน้ำต่ำกว่า 30%
- น้ำอูน(สกลนคร)	520	40	40	40	40	40	ระดับน้ำต่ำกว่า 50%
- น้ำพุง(สกลนคร)	166	25	25	25	25	25	ระดับน้ำต่ำกว่า 30%
- จุฬารัตน์(ชัยภูมิ)	164	46	46	46	45	45	ระดับน้ำต่ำกว่า 50%
- อุบลรัตน์(ขอนแก่น)	2,431	35	35	35	35	35	ระดับน้ำต่ำกว่า 40%
- ลำปาว(กาฬสินธุ์)	1,980	24	24	24	24	24	ระดับน้ำต่ำกว่า 30%
- ลำตะคอง(นครราชสีมา)	314	30	30	30	30	30	ระดับน้ำต่ำกว่า 40%
- ลำพระเพลิง(นครราชสีมา)	110	26	26	26	26	26	ระดับน้ำต่ำกว่า 30%
- มูลบन(นครราชสีมา)	141	41	41	41	41	41	ระดับน้ำต่ำกว่า 50%
- ลำแซะ(นครราชสีมา)	275	42	41	41	41	41	ระดับน้ำต่ำกว่า 50%
- ลำนางรอง(บุรีรัมย์)	121	53	53	53	53	53	ระดับน้ำต่ำกว่า 60%
- ลำปลายมาศ(นครราชสีมา)	98	53	53	53	53	53	ระดับน้ำต่ำกว่า 60%
ภาคกลาง							
- ป่าสักฯ(ลพบุรี)	960	17	16	16	15	15	ระดับน้ำต่ำกว่า 20%
- ทับเสลา(อุทัยธานี)	160	31	31	31	31	31	ระดับน้ำต่ำกว่า 40%
- กระเสี้ยว(สุพรรณบุรี)	240	38	38	38	38	38	ระดับน้ำต่ำกว่า 40%
- ศรีนครินทร์(กาญจนบุรี)	17,745	69	69	69	69	69	-
- วชิราลงกรณ์(กาญจนบุรี)	8,860	44	44	44	44	44	ระดับน้ำต่ำกว่า 50%
ภาคตะวันออก							
- ชุนด่านฯ(นครนายก)	224	13	13	13	13	12	ระดับน้ำต่ำกว่า 20%
- คลองสิียด(ฉะเชิงเทรา)	420	18	18	18	18	17	ระดับน้ำต่ำกว่า 20%
- บางพระ(ชลบุรี)	117	32	32	32	32	32	ระดับน้ำต่ำกว่า 40%
- หนองปลาไหล(ระยอง)	164	53	53	53	52	52	ระดับน้ำต่ำกว่า 60%
- ประแสร์(ระยอง)	248	65	65	65	65	65	-
- พระปรัง(สระแก้ว)	97	29	29	29	29	29	ระดับน้ำต่ำกว่า 30%
- ดอกกราย(ระยอง)	71	35	35	35	35	35	ระดับน้ำต่ำกว่า 40%
- คลองพระพุทธ(จันทบุรี)	70	62	61	61	61	61	-
ภาคใต้							
- แก่งกระ जान(เพชรบุรี)	710	43	42	42	42	42	ระดับน้ำต่ำกว่า 50%
- ปรามบุรี(ประจวบคีรีขันธ์)	347	27	26	26	25	25	ระดับน้ำต่ำกว่า 30%
- รัชชประภา(สุราษฎร์ธานี)	5,639	72	72	72	72	72	-
- บางลา(ยะลา)	1,454	80	80	80	80	80	-

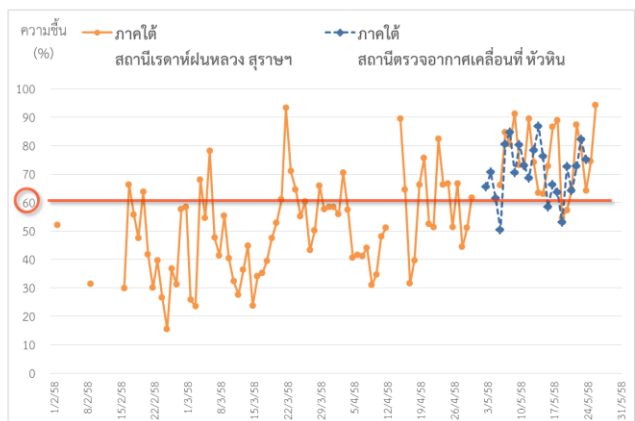
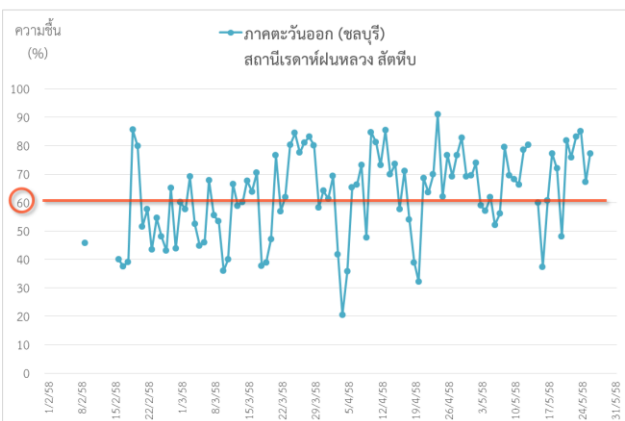
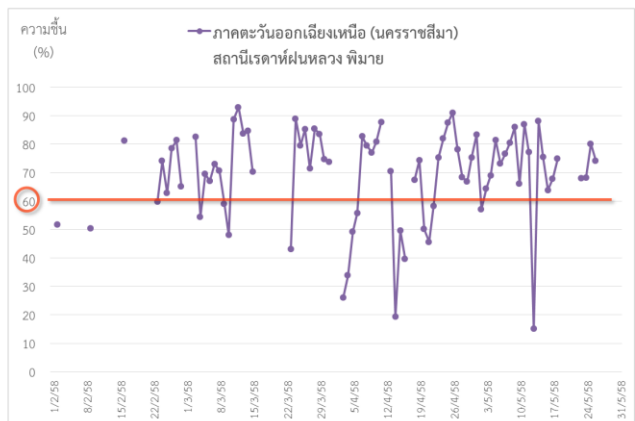
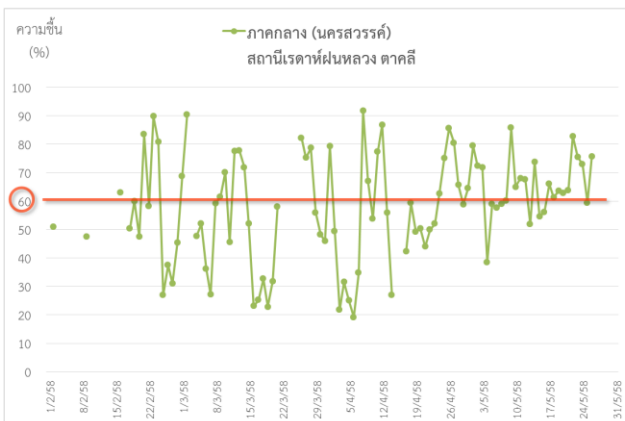
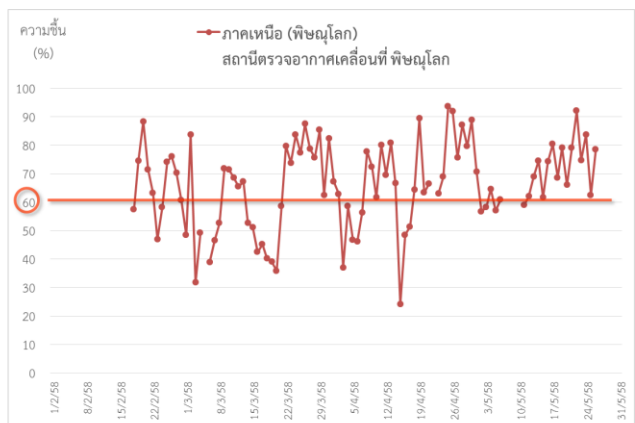
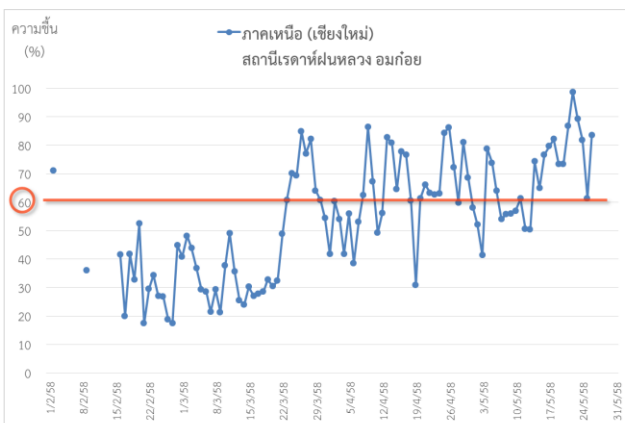
¹รณก. = ระดับน้ำเก็บกัก / ที่มา: กรมชลประทาน

การติดตามสภาพอากาศประจำวัน

๑ ข้อมูลความชื้นจากการตรวจอากาศชั้นบน (Sounding)ระยะความสูง 5,000 - 10,000 ฟุต

ภาค	สถานีตรวจอากาศ	ความชื้นสัมพัทธ์ (%)					หมายเหตุ
		22 พ.ค.	23 พ.ค.	24 พ.ค.	25 พ.ค.	26 พ.ค.	
ภาคเหนือ	สถานีเรดาร์ฝนหลวง อมก๋อย	98.7*	89.2	81.8	61.4	83.6	-
	สถานีตรวจอากาศเคลื่อนที่ พิษณุโลก	92.1	74.7	83.8	62.5	78.5	-
ภาคกลาง	สถานีเรดาร์ฝนหลวง ตาคลี	82.8	75.5	72.9	59.4	75.7	-
ภาคตะวันออกเฉียงเหนือ	สถานีเรดาร์ฝนหลวง พิมาย	-	67.9	68.2	80.1	74.2	-
ภาคตะวันออก	สถานีเรดาร์ฝนหลวง สัตหีบ	75.9	83.1	85.0	67.3	77.2	-
ภาคใต้	สถานีเรดาร์ฝนหลวง สุราษฎร์ธานี	87.4	79.0	64.1	74.5	94.2	-
	สถานีตรวจอากาศเคลื่อนที่ หัวหิน	72.7	82.1	75.0	-	-	-

๑ กราฟแนวโน้มความชื้นอากาศชั้นบน (ระยะความสูง 5,000-10,000 ฟุต) ตั้งแต่วันที่ 2 กุมภาพันธ์ - ปัจจุบัน หมายเหตุ: ระดับความชื้นสัมพัทธ์ที่เหมาะสมในการปฏิบัติการฝนหลวงควรสูงกว่าร้อยละ 60 ขึ้นไป



การปฏิบัติการฝนหลวงประจำวันตามแผนป้องกันภัยพิบัติ 2558

๑ การปฏิบัติการฝนหลวงเพื่อบรรเทาปัญหาภัยแล้ง

ผลปฏิบัติการฝนหลวง ประจำวันที่ 25 พฤษภาคม 2558							26 พ.ค. 58(10.00 น.)
ภาค - หน่วย ปฏิบัติการฯ	หน่วย ปฏิบัติการฯ (หน่วย)	เครื่องบิน ผล./ทอ. (ลำ)	จำนวน เที่ยวบิน (เที่ยว)	จำนวน ชั่วโมงบิน (ชั่วโมง)	ปริมาณ สารฝนหลวง (ตัน/นัด)	จังหวัดที่มีการรายงานฝนตก (จำนวนจังหวัด/อ่างเก็บน้ำเป้าหมาย)	การวางแผน/ พื้นที่เป้าหมายประจำวัน
เหนือ	2	4/-	5	9:0	4.8	4/-	
- เชียงใหม่	1	CN(1) Caravan(1) (CN-2221 ซ่อม ระบบพื้นบังคับ)	1	1:40	0.8	มีฝนตกเล็กน้อยบริเวณ จ.ลำปาง(แม่พริก เถิน) จ.ลำพูน(สี่ทุ่งหัวช้าง) จ.เชียงใหม่(ดอยเต่า ฮอด)	Stand By วิเคราะห์และติดตาม สภาพอากาศ
- พิษณุโลก	1	Casa(2)	4	7:20	4.0	มีฝนตกเล็กน้อยบริเวณ จ.สุโขทัย (บ้านด่านลานหอย ศิริมาศ เมืองสุโขทัย ศรีสำโรง สวรรคโลก กงไกรลาศ ศรีสัชชาลัย)	พื้นที่เป้าหมายหวังผลประจำวัน พื้นที่การเกษตร จ.พิจิตร เพชรบูรณ์
กลาง	2	4/-	8	9:20	6.2	10/2	
- ลพบุรี	1	Casa(2) (CASA-1531 ซ่อม 100 ชม.)	2	3:40	2.0	มีฝนตกเล็กน้อยถึงหนักบริเวณ จ.ลพบุรี(ท่าร้าง เมืองลพบุรี พัฒนานิคม บ้านหมี่ หนองม่วง โคกเจริญ) จ.สระบุรี(พระพุทธบาท เฉลิมพระ- เกียรติ) จ.สิงห์บุรี (เมืองสิงห์บุรี ท่าช้าง พรหมบุรี) จ.สุพรรณบุรี(เดิมบางนางบวช) จ.ชัยนาท(หันคา เนินขาม สรรพยา สรรคบุรี) จ.นครสวรรค์(ตากลิ ตากฟ้า ท่าตะโก ไทศาลี)	Stand By วิเคราะห์และติดตาม สภาพอากาศ
- กาญจนบุรี	1	Caravan(2)	6	5:40	4.2	มีฝนตกเล็กน้อยถึงปานกลางเป็นแห่งๆ ในบริเวณ พื้นที่การเกษตร จ.กาญจนบุรี(ท่ามะกา เลาขวัญ บ่อพลอย) จ.สุพรรณบุรี(เมืองสุพรรณบุรี ด้านข้าง หนองหญ้าไซ ดอนเจดีย์ เดิมบางนางบวช อุทอง ศรีประจันต์) จ.อ่างทอง(เมืองอ่างทอง สามโก้ วิเศษชัยชาญ ป่าโมก ไชโย โพธิ์ทอง) จ.พระนครศรีอยุธยา(เมืองพระนครศรีอยุธยา ผักไห่ ลาดบัวหลวง บางไทร เสนา บางบาล มหาราช บ้านแพรก นครหลวง บางปะอิน วังน้อย อุทัย ภาชี ท่าเรือ) และพื้นที่ลุ่มรับน้ำเขื่อนศรี นครินทร์ อ่างเก็บน้ำกระเสียว	Stand By วิเคราะห์และติดตาม สภาพอากาศ
ต.อ.เฉิงเหนือ	2	2/3	2	2:45	3.0	2/-	
- ขอนแก่น	1	Casa(2) (CASA-1542 ตรวจ ซ่อมครบ 100 ชม.)	1	1:35	1.0	ไม่มีฝนตก	Stand By วิเคราะห์และติดตาม สภาพอากาศ
- นครราชสีมา	1	BT(1) AU(2) (AU-21304 ตรวจ ซ่อมระบบเชื้อเพลิง รั่ว)	1	1:10	2.0	มีฝนตกเล็กน้อยถึงปานกลางบริเวณ จ.นครราชสีมา(เมืองนครราชสีมา ด้านขุนทด พระทองคำ คาง ขามสะแกแสง สูงเนิน โนนไทย ขามทะเลสอ ขามสะแกแสง) จ.ชัยภูมิ(เนินสง่า เมืองชัยภูมิ)	พื้นที่เป้าหมายหวังผลประจำวัน พื้นที่การเกษตร จ.นครราชสีมา บุรีรัมย์ พื้นที่ลุ่มรับน้ำเขื่อนลำ ตะคอง ลำพระเพลิง ลำแซะ ลำนางรอง
ตะวันออก	2	4/-	10	13:40	7.6	3/-	
- ระยอง	1	Caravan(2)	4	6:20	2.9	มีฝนตกเล็กน้อยเป็นแห่งๆในพื้นที่ จ.ปราจีนบุรี (นาดี กบินทร์บุรี) จ.ฉะเชิงเทรา(ท่าตะเกียบ)	Stand By วิเคราะห์และติดตาม สภาพอากาศ
- จันทบุรี	1	Caravan(2)	6	7:20	4.7	มีฝนตกเล็กน้อยกระจายในพื้นที่ จ.ตราด(บ่อไร่ เขาสมิง เมืองตราด แหลมงอบ)	Stand By วิเคราะห์และติดตาม สภาพอากาศ
ใต้	3	2/2	7	8:00	8.8	5/1	
- หัวหิน	1	Caravan(2)	4	4:00	2.8	มีฝนตกเล็กน้อย-ปานกลาง บริเวณ จ.เพชรบุรี (แก่งกระจาน ท่ายาง บ้านลาด เมืองเพชรบุรี ชะอำ บ้านแหลม) พื้นที่ลุ่มรับน้ำเขื่อนแก่งกระจาน	Stand By วิเคราะห์และติดตาม สภาพอากาศ
- สุราษฎร์ธานี	1	BT(1)	1	1:30	2.0	มีฝนตกเล็กน้อยถึงปานกลางบริเวณ จ.ตรัง (ห้วยยอด วังวิเศษ) จ.พัทลุง(ป่าพยอม ควนขนุน	Stand By วิเคราะห์และติดตาม สภาพอากาศ

ผลปฏิบัติการฝนหลวง ประจำวันที่ 25 พฤษภาคม 2558							26 พ.ค. 58(10.00 น.)
ภาค - หน่วย ปฏิบัติการ	หน่วย ปฏิบัติการ (หน่วย)	เครื่องบิน ผล./ทอ. (ลำ)	จำนวน เที่ยวบิน (เที่ยว)	จำนวน ชั่วโมงบิน (ชั่วโมง)	ปริมาณ สารฝนหลวง (ตัน/นัด)	จังหวัดที่มีการรายงานฝนตก (จำนวนจังหวัด/อ่างเก็บน้ำเป้าหมาย)	การวางแผน/ พื้นที่เป้าหมายประจำวัน
						ศรีบรรพต) จ.นครศรีธรรมราช(ชะอวด) จ.สงขลา (ระโนด)	
- หาดใหญ่	1	BT(1)	2	2:30	4.0	มีฝนตกเล็กน้อยถึงปานกลางบริเวณ จ.สงขลา (รัตภูมิ ควนเนียง ระโนด กระแสสินธ์ สิงหนคร) จ.พัทลุง(กงหรา ศรีนครินทร์ เขาชัยสน) จ.ตรัง (ย่านตาขาว นาโยง กันตัง) จ.สตูล(มะนัง)	Stand By วิเคราะห์และติดตาม สภาพอากาศ
รวม	11	16/5	32	42:45	30.4	24/3	

- กลุ่มวิชาการปฏิบัติการฝนหลวง กองปฏิบัติการฝนหลวง กรมฝนหลวงและการบินเกษตร -